



Alessandro Costantini

(um 1581–1657)

Angelus Domini descendit de caelo

für drei Sopranstimmen und

Basso continuo

SANT Hs 2752 (Nr. 94)

Edition

Santini

Edition Santini

herausgegeben von der Diözesanbibliothek Münster

www.dioezesanbibliothek-muenster.de | www.fortunato-santini.de

Die Santini-Sammlung gilt als eine der weltweit bedeutendsten Quellen italienischer Musik des 16. bis 19. Jahrhunderts. Sie umfasst ca. 20.000 Titel in ca. 4.500 Handschriften sowie ca. 1.200 Drucke. Enthalten sind überwiegend geistliche Werke; weltliche Musik bildet etwa ein Viertel des Bestandes. Zusammengetragen wurde diese einzigartige Sammlung vom römischen Priester und Musiker Abbate Fortunato Santini (1777–1861). Nach dessen Tod gelangte die Sammlung durch die Initiative des Münsteraner Klerikers Bernhard Quante, Domvikar und Lehrer für Kirchengesang, nach Münster in den Besitz des bischöflichen Stuhls. Sie wird heute in der Diözesanbibliothek Münster aufbewahrt, gepflegt, erschlossen und für die musikwissenschaftliche wie musikpraktische Nutzung bereitgestellt. In der *Edition Santini* werden ausgewählte Werke aus der Santini-Sammlung als online frei zugängliche Notenausgaben publiziert.

Alessandro Costantini (um 1581–1657): *Angelus Domini descendit de caelo* : für drei Sopranstimmen und Basso continuo / herausgegeben von Burkard Rosenberger

Edition Santini 153. Version: 18.01.2022. Download: www.fortunato-santini.de/edition-santini/153

EDITIONSVORLAGE

Diözesanbibliothek Münster, Santini-Sammlung (D-MÜs), Signatur: SANT Hs 2752 (Nr. 94)

Bibliographischer Nachweis: <https://opac.rism.info/search?id=451006496>

TEXT

Angelus Domini descendit de caelo,
et accedens revolvit lapidem,
et sedebat super eum.

Alleluia.

*Ein Engel des Herrn kam vom Himmel herab,
trat [an das Grab] hinzu, wälzte den Stein [vom Eingang] weg
und setzte sich darauf.*

Halleluja.

(Mt 28,2)

LITURGISCHE VERWENDUNG

Ostern

Titelblatt-Abbildung: Giuseppe Jannacconi, *Missa brevis »alla Palestrina«*, Kyrie, SANT Hs 2056 (Nr. 1)

Das in der *Edition Santini* bereitgestellte Notenmaterial steht unter der Creative-Commons-Lizenz CC BY-NC-SA (Namensnennung – nicht-kommerziell – Weitergabe unter gleichen Bedingungen) in der jeweils gültigen Fassung. Die Verwendung für Aufführungen insbesondere im gottesdienstlichen Rahmen ist grundsätzlich gestattet und erwünscht. – Die Editionsrichtlinien der *Edition Santini* sind unter www.fortunato-santini.de veröffentlicht.

Angelus Domini descendit de caelo

Alessandro Costantini (um 1581–1657)

SANT Hs 2752 (Nr. 94)

An - gelus Do - mi - ni, Do - mi - ni de -

An - gelus Do - mi - ni, Do - mi - ni

An - gelus Do - mi - ni

scen - dit de cae - lo, de cae - lo, de - scen - dit de cae - lo, de -

de - scen - dit de cae - lo, de - scen - dit, de - scen -

de - scen - dit de cae - lo, de - scen -

scen - dit de cae - lo, et ac - ce - dens re -

dit de cae - lo, et ac - ce - dens re -

dit de cae - lo, et ac - ce - dens

[h] [h] b 4 43 b 4 43 b 4 43 b

6 4 3

6 #3 4 #3 [#] [h] 6 7 6

14

vol - vit la - pi - dem, re - vol - vit la - pi - dem, et ac - ce -

vol-vit la - - pi-dem, re-vol-vit la - - pi-dem, et ac-ce -

re - vol - vit la - pi - dem, et ac - ce -

5 6 4 3 5 6 6 4 3 7 6

18

dens re-vol-vit la - pi-dem, re - vol - vit la - pi - dem, et se-de -

dens re - vol - vit la - pi - dem, re - vol-vit la - - pi-dem, et se -

dens re - vol - vit la - pi - dem, et se -

45 5 6 4 #3 [4] [b5] 5 46 b 4 43 [4] 5 6

22

- bat su - per e - um, et se - de - bat su-per e - um.

de - bat su-per e - um, et se-de - bat su - per e - um.

de - bat su - per e - um, et se - de - bat su-per e - um.

6 7 6 5 6 4 #3

26 (o = o.)

Al - le - lu - ia, al - le - lu - ia,

Al - le - lu - ia, al - le - lu - ia,

Al - le - lu -

26 27 28 29 30 31

32

al - le - lu - ia, al - le - lu - ia,

al - le - lu - ia, al - le - lu - ia, al - le - lu - ia,

ia, al - le - lu - ia, al - le - lu - ia,

32 33 34 35 36 37

38

al - le - lu - ia, al - le - lu - ia, al - le - lu - ia.

al - le - lu - ia, al - le - lu - ia, al - le - lu - ia.

al - le - lu - ia, al - le - lu - ia, al - le - lu - ia.

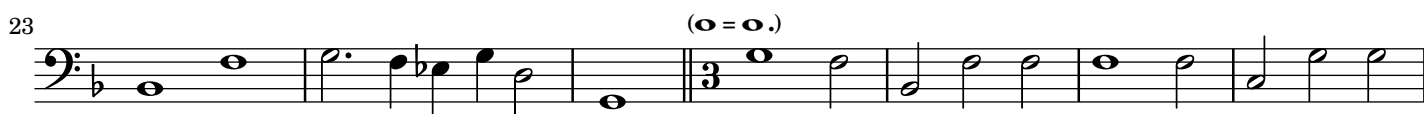
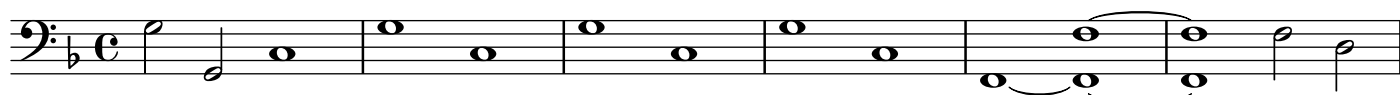
38 39 40 41 42 43

Angelus Domini descendit de caelo

Basso

Alessandro Costantini (um 1581-1657)

SANT Hs 2752 (Nr. 94)



Angelus Domini descendit de caelo

Basso continuo

Alessandro Costantini (um 1581–1657)

SANT Hs 2752 (Nr. 94)

Figured bass notation for the Basso continuo part:

Staff 1: [4] [4] b 4 b3 b 4 b3 b 4 b3 b 6

Staff 2: 4 3 b6 #3 4 #3 [#] [4] b 6

Staff 3: 7 b6 5 6 4 3 5 6 6 4 3 7 6

Staff 4: # b5 5 6 4 #3 [4] [b5] 5 b6 b 4 b3 [4] 5 6 6 7 6 b3 b3

Staff 5: 5 6 — 4 #3 (o = o.) b 4 b3

Staff 6: [4] [4] 4 5 6 6 6 4 #3 [#]

Staff 7: 6 6 6 # 6 # b b b b