

Gaetano Carpani

(1692–1785)

Messe D-Dur

für Soli (SSA), Chor (SSA) und Basso continuo

SANT Hs 917

Edition

Santini

Nr. 179

Edition Santini

herausgegeben von der Diözesanbibliothek Münster

www.dioezesanbibliothek-muenster.de | www.fortunato-santini.de

Die Santini-Sammlung gilt als eine der weltweit bedeutendsten Quellen italienischer Musik des 16. bis 19. Jahrhunderts. Sie umfasst ca. 20.000 Titel in ca. 4.500 Handschriften sowie ca. 1.200 Drucke. Enthalten sind überwiegend geistliche Werke; weltliche Musik bildet etwa ein Viertel des Bestandes. Zusammengetragen wurde diese einzigartige Sammlung vom römischen Priester und Musiker Abbate Fortunato Santini (1777–1861). Nach dessen Tod gelangte die Sammlung durch die Initiative des Münsteraner Klerikers Bernhard Quante, Domvikar und Lehrer für Kirchengesang, nach Münster in den Besitz des bischöflichen Stuhls. Sie wird heute in der Diözesanbibliothek Münster aufbewahrt, gepflegt, erschlossen und für die musikwissenschaftliche wie musikpraktische Nutzung bereitgestellt.

In der *Edition Santini* werden ausgewählte Werke aus der Santini-Sammlung unter der Creative-Commons-Lizenz CC BY-NC-SA (Namensnennung – nicht-kommerziell – Weitergabe unter gleichen Bedingungen) online publiziert. Die Verwendung für Aufführungen, insbesondere im gottesdienstlichen Rahmen, ist grundsätzlich gestattet und erwünscht. Anmerkungen und Korrekturhinweise zu den Ausgaben der *Edition Santini* können an info@fortunato-santini.de übermittelt werden.

Titelblatt-Abbildung: Giuseppe Jannacconi, *Missa brevis »alla Palestrina«*, Kyrie, D-MÜs SANT Hs 2056 (Nr. 1)

Edition Santini 179

Gaetano Carpani (1692–1785): Messe D-Dur : für Soli (SSA), Chor (SSA) und Basso continuo

Herausgeber: Burkard Rosenberger

Version: 14.01.2024

Download: <https://www.fortunato-santini.de/edition-santini/179>

Lizenz: CC BY-SA 4.0, <https://creativecommons.org/licenses/by-sa/4.0/>

EDITIONSVORLAGE

Diözesanbibliothek Münster, Santini-Sammlung (D-MÜs), Signatur: SANT Hs 917

Bibliographischer Nachweis: <https://opac.rism.info/rism/Record/rism451013177>

ANMERKUNGEN

Gaetano Carpani wirkte in Rom als Kapellmeister an der Chiesa del Gesù, der Mutterkirche des Jesuitenordens. Von den gut 60 überlieferten, fast ausschließlich geistlichen Kompositionen Carpanis ist etwa die Hälfte in der Santini-Sammlung erhalten, ein Großteil davon unikal und drei davon höchstwahrscheinlich autograph. Für diese außergewöhnliche Konzentration zeitgenössischer Musikhandschriften von Werken Carpanis in der Santini-Sammlung mögen zwei Gründe ausschlaggebend sein: Zum einen scheint sich die Wirkung Carpanis auf Rom beschränkt zu haben, so dass nur ein auf die Ewige Stadt spezialisierter Sammler wie Fortunato Santini eine so umfangreiche Sammlung mit Kompositionen Carpanis anlegen konnte. Zum anderen war Carpani der Lehrer Giuseppe Jannacconis (1740–1816), der wiederum als Mentor Santinis dessen musikalische Laufbahn maßgeblich beeinflusste. Es ist also durchaus naheliegend, dass Santini bei seiner frühesten Beschäftigung mit der Musik immer wieder nicht nur den Werken Jannacconis, sondern auch denen von dessen Lehrer Carpani begegnete. Durch eigene Abschrift oder als Abschriften Jannacconis – in einigen Fällen sogar als Autograph des Komponisten – konnte er diese in seine Musikaliensammlung integrieren.

Die vorliegende *Messa à tre Voci* ist eine der wahrscheinlich autograph überlieferten Kompositionen Carpanis und hat bereits früh Eingang in Santinis Sammlung gefunden, wie ein Eintrag im ersten gedruckten Katalog der Santini-Sammlung von 1820 belegt. Aus welchem Anlass Carpani diese Messe für die ungewöhnliche Besetzung mit drei hohen Stimmen (Sopran, Sopran und Alt), die sowohl chorisch als auch solistisch eingesetzt werden, komponiert hat, lässt sich nicht mehr ermitteln. Stilistisch spielt diese Messe mit vielen der im späten 18. Jahrhundert bekannten kompositorischen Techniken vom *Stile antico* über Fugen bis hin zu notturnoartigen Duetten, so dass eine Komposition in der späten Lebenszeit Carpanis (und damit in der Ausbildungszeit Jannacconis bei Carpani) wahrscheinlich ist.

Die Intonationen zum *Credo* sind Vorschläge des Herausgebers. In der Editions Vorlage ist das *Benedictus* nicht vertont. Zur Vervollständigung wurde dieser Ausgabe eine Auswahl gregorianischer *Benedictus*-Verse aus dem *Liber usualis* beigelegt verbunden mit der Anweisung, anschließend das *Osanna* zu wiederholen.

Messe D-Dur

für Soli (SSA), Chor (SSA) und Basso continuo

Gaetano Carpani (1692–1785)

KYRIE

Nr. 1 (Chor): Kyrie

Largo

Sopran I
Ky - ri - e e - le - i - son, e - le - i - son.

Sopran II
Ky - ri - e e - le - i - son, e - le - i - son.

Alt
Ky - ri - e e - le - i - son, e - le - i - son.

Basso continuo (Orgel)

6 15 17 6/4 5/3

Fuga

5
Ky - ri - e e - le - i - son, e - le - i - son, e - le - i - son, e - le -

Ky - ri - e e - le - i - son, e - le -

tasto

6 # 4/2 6 6

16
- i - son, Ky - ri - e e - le - i - son, e -

Ky - ri - e e - le - i - son, e - le - i - son, e - le - i - son, e -

- i - son, e - le - i - son, e - le - i - son, e - le - i - son,

3 3 3 4/2 6 6 6 6 6 6/4 5/3 6/4 3 6 6 6/5 6

27

le - i - son, e - le - i - son, e - le - i - son, e - le - i - son, e - le - i - son, Ky - ri - e e - le - i - son, e - le - i - son, e - le - i - son.

— 6 6/4 5/3 6 4/2 6 6 3 3 3 6

37

son, e - le - i - son. Ky - ri - e e - le - i - son, e - le - i - son, Ky - ri - e e - le - i - son. Ky - ri - e e - le - i - son. Ky - ri - e e - le - i - son.

6 # 5 6 6 6 5 7 6 6 4/2 6 6 5

48

le - i - son, Ky - ri - e e - le - i - son, e - le - i - son. e e - le - i - son, e - le - i - son, e - le - i - son, e - le - i - son. le - i - son, e - le - i - son, e - le - i - son, e - le - i - son, e - le - i - son.

6 6 6/5 6/5 6 6/5 6 7 6 6/4 7/3

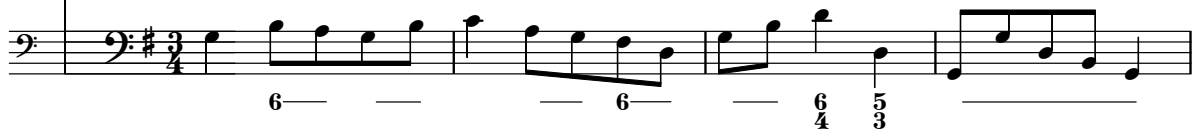
Nr. 2 (Soli): Christe

Larghetto

Sopran I



Sopran II

Basso continuo
(Orgel)

5

Chri - ste e - - le - i-son, e - - le - i-son, e - le - - i -

9

son, e - le - i-son, e - le - - - - i-son, e -

e - le - i-son, e - le - - - - -

13

le - i-son, e - le - - - - i - son, e - le - - i -

- i-son, e - le - - - - i - son, e - le - - i -

18

son, e - le - - i - son.

son, e - le - - i - son. Chri-ste e - le - ison, e -

6 6 6

23

e - le - i-son, e -

le - i-son, e - le - - i - son, e - le - i-son, e -

6 7 6 4 #3

27

le - - - i-son, e - le - i-son, e - le - -

le - - - i-son, e - le - -

7 4/2 6

31

- - i - son, e - le - - - i - son,

- i - son, e - le - - - i-son.

6/4 5/4 5/3 7 6/4 7/3 6/4 7/3 6/4 5/4 5/3

Nr. 3 (Chor): Kyrie

Sopran I

Sopran II

Alt

Basso continuo
(Orgel)

e - le - i - son, e - le - i -

Ky - ri - e e - le - i - son, e - le - i - son, e - le - i -

e - le - i - son, e - le - i -

6 6 $\frac{4}{2}$ 6 $\frac{4}{2}$ 6 $\frac{4}{2}$

8

son, e - le - i - son, e - le - i - son, e - le - i -

son, e - le - i - son, e - le - i - son, e - le - i - son, e -

son, e - le - i - son, e - le - i - son, e - le - i - son, e -

6 6 6 6 6 6 6 6 6

14

son, e - le - - - i - son.

le - - - i - son.

le - - - i - son. Ky - ri - e e - le - i -

$\frac{6}{4}$ 6 7 7 6 #

22

e - le - i - son, e - le - i - son, e -
 e - le - i - son, e - le - i - son, e - le - i - son, e -
 son, e - le - i - son, e - le - i - son, e - le - i - son, e -

6/5 6/5 6/5 6 6 6 6

29

le - i - son, e - le - i - son, e - le - i -
 le - i - son, e - le - i - son, e - le - i -
 le - i - son, e - le - i - son, e - le - i -

6 6 6#3 6#3 6#3 6 4/3 6 7 7#3

36

son. Ky - ri - e e - le - i - son, e - le - i - son, e - le - i -
 son. e - le - i - son, e - le - i -
 son. e - le - i - son, e - le - i -

6 7 6

44

son, e - le - i - son, e - le - i - son, e - le - i -
son, e - le - i - son, e - le - i - son, e - le - i - son, e -
son, e - le - i - son, e - le - i - son, e - le - i - son, e -

6 6 6 6 6 6 6 6 6 6 6

Detailed description: This system contains measures 44 to 49. It features three vocal staves (Soprano, Alto, Tenor) and a bass line. The lyrics are: "son, e - le - i - son, e - le - i - son, e - le - i - son, e - le - i - son, e - le - i - son, e - le - i - son, e -". The bottom line shows figured bass notation: 6 6 6 6 6 6 6 6 6 6 6.

50

son, e - - le - - i - son.
le - - - i - son.
le - - - i - son. Ky - ri - e e - le - i -

6 7 6 # 5 6

Detailed description: This system contains measures 50 to 56. It features three vocal staves and a bass line. The lyrics are: "son, e - - le - - i - son. le - - - i - son. le - - - i - son. Ky - ri - e e - le - i -". The bottom line shows figured bass notation: 6 7 6 # 5 6.

57

Ky - ri - e e - le - i - son, e -
Ky - ri - e e - le - i - son, e - le - - i - son, e -
son, e - le - - i - son, e - le - i - son, e -

6 6 7 7 6 6 #7

Detailed description: This system contains measures 57 to 62. It features three vocal staves and a bass line. The lyrics are: "Ky - ri - e e - le - i - son, e - Ky - ri - e e - le - i - son, e - le - - i - son, e - son, e - le - - i - son, e - le - i - son, e -". The bottom line shows figured bass notation: 6 6 7 7 6 6 #7.

64

le - i - son, e - le - i - son, e - le - i - son, e - le - i -

le - i - son, e - le - i - son, e - le - i - son, e - le - i -

le - i - son, e - le - i - son, e - le - i - son, e - le - i -

6 5 6 5

71

son. Ky - ri - e e - le - i - son, e - le - i - son, e -

son. Ky - ri - e e - le - i - son, e - le - i - son, e -

son. Ky - ri - e e - le - i - son, e - le - i - son, e -

6 6 5 6 4/2 6 4/2 6

78

le - i - son, e - le - i - son, e - le - - i - son.

le - i - son, e - le - i - son, e - - le - - i - son.

le - i - son, e - le - i - son, e - le - - i - son.

7 7 4 3

GLORIA

Nr. 4 (Chor): Gloria in excelsis Deo

Allegretto

Sopran I
Sopran II
Alt
Basso continuo (Orgel)

Glo-ri-a, glo-ri-a, glo-ri-a in ex -
Glo-ri-a, glo-ri-a, glo-ri-a in ex -
Glo-ri-a, glo-ri-a, glo-ri-a in ex -

6 5 6 4 5 3 6

5

cel - sis, in ex - cel-sis, in ex - cel-sis De - o.
cel - sis, in ex - cel-sis, in ex - cel-sis De - o.
cel - sis, in ex - cel-sis, in ex - cel-sis De - o. Glo -

6 6 6

10

Glo - ri-a, glo - ri - a.
Glo - ri-a, glo - ri-a, glo - ri-a, glo - ri - a.
- ri-a, glo - ri - a, glo - ri-a, glo - ri - a.

6 6 6 5 4-6 4 3 6-6

15

Et in ter - ra pax, et in ter - ra pax ho -

Et in ter - ra pax, et in ter - ra pax ho -

Et in ter - ra pax, et in ter - ra pax ho -

7 7 6 6/5 | 6 | # # #

21

mi - ni-bus bo - nae vo - lun - ta - tis, ho - mi - ni-bus bo - nae

mi - ni-bus bo - nae vo - lun - ta - tis, ho - mi - ni-bus bo - nae

mi - ni-bus bo - nae vo - lun - ta - tis, ho - mi - ni-bus bo - nae

#4/2 6 6/5 | # | 4/2 6

25

vo - lun - ta - tis, bo - nae, bo - nae vo - lun - ta - tis.

vo - lun - ta - tis, bo - nae, bo - nae vo - lun - ta - tis.

vo - lun - ta - tis, bo - nae, bo - nae vo - lun - ta - tis.

8/3 9/7 | 6/4 5/3 6/5 | 6 | 5/3 6/4 5/4 5/3 #

Nr. 5 (Soli): Laudamus te

Allegretto

Sopran I
Sopran II
Alt
Basso continuo (Orgel)

Lau-da - mus, lau-da-mus te, lau-
lau-
lau -

- 6 - 6 - 6 - 6 5/4 3/2 - 6

6

da - mus te, benedi - cimus, be-nedi - cimus te, benedi - cimus te, be - ne - di - cimus
da - mus te, benedi - cimus te, be - ne - di - cimus
damus te, benedi - cimus te, be - ne - di - ci-mus

6 6 5/4 3/2 6 6 5/4 3/2 - 6 - 6 7/3

12

te, ad - o - ra-mus, ad - o - ra - mus te,
te, ad - o - ra-mus, ad - o-ra - mus te, glori-fi-
te, ad - o - ra - - - - mus te,

7/3

19

glori-fi-ca - - - - -
 ca - - - - - mus,
 glori-fi - ca - - - - - mus te, glo -

6/4 # 7/3 7/3 6

25

- - - - - mus te.
 glo - ri - fi - ca - - - - - mus te.
 ri - fi - ca - - - - - mus te. Lau-da - mus, lau -

6/4 5/4 5/3 - 6 - - 6 6/4 5/3 6

32

lau - damus te, - - - - - benedi - cimus te, be - ne -
 lau - da - mus te, - - - - - benedi - cimus, benedi - cimus te, benedi - cimus te, be - ne -
 da - mus te, lau - damus te, - - - - - benedi - cimus te, be - ne -

7 #3 #3 6 7 #3 #3 6

38

di - ci-mus te, ad - o - ra - mus te,

di - ci-mus te, ad - o - ra - - - - mus te, ad - o -

di - ci-mus te, ad - o - ra - mus te,

$\frac{6}{4}$ $\frac{7}{\#3}$ # $\frac{6}{4}$ $\frac{7}{\#3}$ $\frac{6}{4}$ $\frac{7}{\#3}$

44

ad - o - ra - mus te, glori-fi-ca - - - -

ra - - - - mus te, glori-fi-ca - - - - mus, glori-fi-ca - - - -

ad - o - ra - mus te, glori-fi-ca - - - -

$\frac{6}{4}$ $\frac{7}{3}$ $\frac{6}{4}$ $\frac{7}{3}$ 6 6

50

- - - - - mus

- - - - - mus

- - - - - mus te, glo-ri-fi-ca - - - - mus

7 7 $\frac{6}{4}$ $\frac{6}{4}$ $\frac{7}{4}$ $\frac{3}{3}$ $\frac{6}{4}$ $\frac{5}{4}$ $\frac{5}{3}$

57

te, glo - ri - fi - ca - - - - - mus te.

te, glo - ri - fi - ca - - - - - mus te.

te, glo - ri - fi - ca - - - - - mus te.

6/5 6/4 5/3

Nr. 6 (Chor): Gratias agimus tibi

Sopran I
Gra - ti - as a - gi-mus, gra - ti-as a - gi-mus ti - - bi

Sopran II
Gra - ti-as a - gi-mus, gra - ti-as a - gi-mus ti - - bi

Alt
Gra - ti - as a - gi-mus, gra - ti - as a - gi-mus ti - bi

Basso continuo (Orgel)
5/3 6/4 6/4 5/3

6

pro - pter ma-gnam, pro - pter ma-gnam glo - riam, glo - - - - - ri-am tu - am.

pro - pter ma-gnam, pro - pter ma-gnam glo - riam, glo - ri - am tu - - - - - am.

pro - pter ma-gnam, pro - pter ma-gnam glo - ri-am, glo - ri-am tu - - - - - am.

6 # 6 7 # 7 6 7/3 6/4 5/4 5/3 #

Nr. 7 (Solo): Domine Deus

Andante

Sopran

Do - mine De-us, Rex.

Basso continuo (Orgel)

6 6 6 6 5/4 3 6 6 5/4 3

6

cae - le - stis, Do - mi - ne De - us, Rex cae - le - stis, Rex cae -

7 6 6/4 5/3 6 7 6 6/5 6 6/4 5/3 6

11

le - stis, De - us Pa - - - - - ter o -

6/5 6/4 7 6 7

16

mni - po - tens. Do - mi - ne Fi - li, Fi - li u - ni - ge - ni - te, Fi - li u - ni - ge - ni - te,

6/4 5/3 7 6 5 6 6

21

Je - su, Je - - su Chri - - ste. Do - mi - ne De - us,

6 6/5 7/3 6 6/5 6

26

A - gnus De-i, Fi - li-us Pa - tris, Fi - li-us Pa

4/2 6 6 6/4 5/3 7/5 8/3 4 3 6

31

36

6 6/4 7

41

tris, Fi - li-us Pa

6/5 6/4 5/3

46

tris, Fi - li - us Pa - tris.

6 6/4 5/3 6 6 6/4 5/3

Nr. 8 (Soli/Chor): Qui tollis

Larghetto

Sopran I

Sopran II

Alt

Basso continuo (Orgel)

Solo

Qui tol - lis pec-

5

ca - ta, pec - ca - ta mun - di, qui tol - lis pec - ca - ta, pec - ca - ta

6 6 6 6 7

11

Tutti

mi - se - re - re, mi - se - re - re no - bis,

Tutti

mi - se - re - re, mi - se - re - re no - bis, mi -

Tutti

mun - di, mi - se - re - re, mi - se - re - re no - bis, mi -

Tutti

6 5 7 b 6 b5 b4 3

4 3

17

mi - se - re - re no - bis. *Solo* Qui tol - lis pec -
 - se - re - re no - bis.
 - se - re - re no - bis.

6/5 6/5 6 7/3 6 7/3 5 6

23

ca-ta, qui tol - lis pec-ca - ta mun-di, *Solo* pec - ca - ta mun - di,
 - - - - -
 - - - - -
 - - - - -

b 6/5 b7 b7 6/5 b4 3 6/4 5/3

29

Tutti sus - ci-pe, sus - ci-pe de - pre-ca - ti - o - nem, de - pre - ca - ti - o - nem
 - - - - - *Tutti* de - pre - ca - ti - o - nem, de - pre - ca - ti - o - nem
Tutti sus - ci-pe, sus - ci-pe de - pre - ca - ti - o - nem
Tutti - - - - -

5/3 7/4 5/3 4/2 6

35

no - - stam.

no - - stam. *Solo* Qui se - des ad dex - teram Pa-tris, qui se-des ad

no - - stam.

Solo

6/4 5/3 6 6

41

Tutti mi - se - re - re, mi - se-re-re

Tutti dex - teram Patris, ad dex - teram Patris, mi - se - re - re, mi - se-re-re

Tutti mi - se - re - re, mi - se-re-re

Tutti

6/5 7/5 4/3 6/4 5/3 b 6 b5

48

no - bis, mi - se - re-re, mi - se - re - re no - - bis.

no-bis, mi - se - re-re, mi - se-re - - re no - - bis.

no - bis, mi - se - re-re, mi - se-re - - re no - - bis.

b4 3 4/b3 4/b3 6 b5 b6 b7 b5 b5 b6 b7 b5 6- b b7 b6 4 5/3 b

Nr. 9 (Soli): Quoniam tu solus Sanctus

Andantino

Sopran I
 Quo-niam, quo - niam tu so - lus San-ctus, tu so - lus San-

Sopran II
 Quo-niam, quo - niam tu so - lus San-ctus, tu so - lus San-

Basso continuo (Orgel)

6 5 6 6 7

4 3 4

Detailed description: This block contains the first system of the musical score. It features three staves: two vocal staves (Sopran I and Sopran II) and one basso continuo staff for the organ. The music is in G major (one sharp) and 3/4 time. The tempo is marked 'Andantino'. The lyrics are 'Quoniam, quoniam tu solus Sanctus, tu solus Sanctus'. The organ part consists of a simple harmonic accompaniment. Below the organ staff are figured bass numbers: 6, 5, 6, 6, 7, 4, 3.

- ctus, tu so - lus Do-mi-nus, tu so - lus Do - mi-nus,

- ctus, tu so - lus Do-mi-nus, tu so - lus Do - mi-nus, tu

6 5 6 6 7 6 5 4 3

4 3 4 2

Detailed description: This block contains the second system of the musical score. It continues the vocal and organ parts from the first system. The lyrics are '- ctus, tu solus Dominus, tu solus Dominus, tu'. The organ part continues with the same accompaniment. Below the organ staff are figured bass numbers: 6, 5, 6, 6, 7, 6, 5, 4, 3, 4, 2.

tu so - lus Do-mi-nus, tu so-lus Al - tis - si-mus, Al - tis - si-mus,

so - lus San-ctus, tu so - lus Al-tis-si - mus, Al - tis - si-mus,

6 6 6 5 6 6

Detailed description: This block contains the third system of the musical score. The lyrics are 'tu solus Dominus, tu solus Altissimus, Altissimus, solus Sanctus, tu solus Altissimus, Altissimus'. The organ part continues with the same accompaniment. Below the organ staff are figured bass numbers: 6, 6, 6, 5, 6, 6.

Je - su, Je - su Chri - - - ste.

Je - su, Je - su Chri - - - ste.

6 5 6 6 6 5 #3

4 3 4

Detailed description: This block contains the fourth system of the musical score. The lyrics are 'Jesus, Jesus Christe.' The organ part continues with the same accompaniment. Below the organ staff are figured bass numbers: 6, 5, 6, 6, 6, 5, #3, 4, 3.

29

Quo - ni - am, quo - ni - am tu so - lus Do - mi - nus, tu so - lus Al -
 Quo - ni - am, quo - ni - am tu so - lus San - ctus, tu so - lus Al -

6 4 5 #3 6 6 # 6 6 5 6

36

tis - si - mus, tu so - lus Al - tis - si - mus, Je - - - su Chri -
 tis - si - mus, tu so - lus Al - tis - si - mus, Je - - - su Chri -

6 5 6 6 5 4 3

43

ste, tu so - lus San - ctus, tu so - lus Do - mi - nus, tu so - lus Al - tis - si - mus, tu
 ste, tu so - lus San - ctus, tu so - lus Do - mi - nus, tu so - lus Al - tis - si - mus, tu

6 5 6 5 6 6 7 7 4 3 6

50

so - lus Al - tis - si - mus, Je - - - su Chri - - ste.
 so - lus Al - tis - si - mus, Je - - - su Chri - - ste.

7 7 4 3 6 4 7 5 3

Nr. 10 (Chor): Cum Sancto Spiritu

Allegretto **Fuga**

Sopran I
Cum San-cto Spi - ri-tu, cum San-cto Spi - ri - tu

Sopran II
Cum San-cto, San - cto Spi - - ri - tu

Alt
Cum San-cto, San - cto Spi - ri - tu in

Basso continuo
(Orgel)
6 6 7 6 tasto-

6

in

in glo-ri-a De - i Pa-tris, De - i Pa-tris, a-men,

glo-ri-a De - i Pa-tris, De - i Pa-tris, a - men, a - - - - men,

6 6

12

glo-ri-a De - i Pa-tris, De - i Pa-tris, a - men, a - - - - men,

a - - - - men, Pa-tris, De - i Pa-tris, a-men,

in glo-ri-a De - i Pa-tris, De - i Pa-tris, a-men,

6 6 6 6 6

18

in glo-ri-a De-i Pa-tris, De-i Pa-tris, a - - men, Pa-tris, De-i
a - - men,
a - - men, in glo-ri-a De-i Pa-tris, De-i

6/4 5/3 6 6 6 6 6 6 6 # 6

24

Pa-tris, a - men, in glo-ri-a De-i Pa-tris,
in glo-ri-a De-i Pa-tris, De-i Pa-tris, a-men, a - men, De-i Pa-tris,
Pa-tris, a - men, De-i Pa-tris, De-i Pa-tris, a-men, a - men,

4 #3 #4/2 6 6 #4/2 6 6 6 5 6/4 5/3 3 3 3 3

30 **Presto**

De-i Pa-tris, a-men, a - men, a - - -
De-i Pa-tris, a-men, a - men, a-men, a - - -
a - - -

3 3 3 3 6 6

36

men, in glo-ri-a De - i Pa - tris, in glo-ri-a
 men, in glo-ri-a De - i Pa - tris,
 men, in glo-ri-a De - i

6

42

De - i Pa - tris, Pa - tris, a - men, a - men, a-men, a - men, a -
 in glo-ri-a De - i Pa - tris, a - men, a - men, a - -
 Pa - tris, De - i Pa - tris, a - men, a - men, a - - -

6 4 3 6 *tasto*

50

men, a - men, a-men, a - men.
 men, a - men, a-men, a - men.
 men, a - men, a - men.

6 4 5

CREDO

Cre-do in u-num De - um *oder*

Cre-do in u-num De - um

Nr. 11 (Soli/Chor): Patrem omnipotentem

Sopran I *Tutti* *Solo*
Pa - trem o - mni-po - ten-tem, o - mni - po - ten-tem, fa -

Sopran II *Tutti* *Solo*
Pa - trem o - mni - po - ten-tem, o - mni - po - ten-tem, fa -

Alt *Tutti*
Pa - trem o - mni - po - ten-tem, o - mni - po - ten-tem,

Basso continuo (Orgel) *Tutti* *Soli*
7 6 6 15 6 4/2 6 6

cto - rem cae-li, fa - cto - rem cae-li et ter - rae, vi - si -

cto - rem cae-li, fa - cto - rem cae-li et ter - rae, vi - si - bi - li - um

Solo
vi - si - bi - li - um o -

6/4 5/3 7 9/4 8/3 9/7 8/6 5 8/3 7/5 7 5 6 4/2 6 6/5

16

bi - li - um omni - um Et in u - num Do - mi - num Je - sum
 o - mni - um et in - vi - si - bi - li - um. Et in u - num Do - mi - num Je - sum
 - mni - um et in - vi - si - bi - li - um.

7 6 7 6/4 5/3 5/3 6/4 5/3 9/4 8/3

24

Chri - stum, Fi - li - um De - i u - ni - ge - ni - tum, et ex
 Chri - stum, Fi - li - um De - i u - ni - ge - ni - tum, et ex
 Fi - li - um De - i u - ni - ge - ni - tum, et ex

Tutti

Tutti

Tutti

Tutti

6/4 5/#3 # 5/#3 6/4 7/#3 6/4 7/#3 6/4 7/#3 6/4 5/4 5/#3 #

32

Pa - tre, ex Pa - tre na - tum an - te o - mni - a sae - cu - la.
 Pa - tre, ex Pa - tre na - tum an - te o - mni - a sae - cu - la. De - um de
 Pa - tre, ex Pa - tre na - tum an - te o - mni - a sae - cu - la. De - um de

Solo

Solo

Solo

6/4 6/5 4/2 4/2 6 6 4/2 6 7 6

40

Solo *Tutti* *Tutti* *Tutti*

lu - men de lu - mi - ne, De - um ve - rum de De - o ve - ro, de De - o
 De - o, lu - men de lu - mi - ne, De - um ve - rum de De - o ve - ro, de De - o
 De - o, De - um ve - rum de De - o ve - ro, de De - o

6 7 6 6 5 7 7 6 6 7 7 4 3 7

$\frac{6}{4}$ $\frac{6}{4}$ $\frac{5}{3}$ $\frac{7}{4}$ $\frac{7}{4}$ $\frac{6}{4}$ $\frac{6}{4}$ $\frac{7}{5}$ $\frac{7}{4}$ $\frac{4}{2}$ $\frac{3}{2}$

48

ve - ro, ge - ni - tum, non fa - ctum, con - sub - stan - ti - a - lem Pa - tri,
 ve - ro, ge - ni - tum, non fa - ctum, con - sub - stan - ti - a - lem Pa - tri,
 ve - ro, ge - ni - tum, non fa - ctum, con - sub - stan - ti - a - lem Pa - tri,

$\frac{7}{2}$ $\frac{8}{3}$ $\frac{4}{2}$ 6 $\frac{6}{4}$ $\frac{6}{5}$ $\frac{4}{2}$ 6 $\frac{6}{4}$ $\frac{6}{5}$ $\frac{6}{4}$ $\frac{5}{3}$

56

per quem o - mni - a, per quem o - mni - a, o - mni - a fa - cta sunt.
 per quem o - mni - a, per quem o - mni - a, o - mni - a fa - cta sunt. Qui
 per quem o - mni - a, per quem o - mni - a fa - cta sunt. Qui

Solo *Solo* *Soli*

$\frac{8}{3}$ $\frac{9}{4}$ $\frac{8}{3}$ 6 $\frac{5}{3}$ $\frac{4}{2}$ 6 4 3

63 *Solo*

Qui pro-pter nos ho-mi-nes et pro - pter
 pro-pter nos ho-mi-nes et pro - pter no-stram
 pro-pter nos ho-mi-nes, qui pro-pter nos ho-mi-nes et pro - pter no-stram, et pro - pter

6/4 5/3 9/4 8/3 9/7 8/6 5 6/4 5/3 6/4 5/3 7 9/4 8/3 8/3 9/4 8/3

70

no-stram sa-lu-tem de-scen-dit de cae - - -
 de-scen-dit, de-scen-dit, de-scen-dit de cae - - -
 no-stram sa-lu-tem de-scen-dit, de-scen-dit, de-scen-dit de cae - - -

5/3 6/4 7 9/4 8/3 6/4 6/4 5/3 6/4 6/4 5/3 6 7 6/4 7

77

lis, de-scen-dit de cae - - - lis.
 lis, de-scen-dit, de-scen-dit, de-scen-dit de cae - - - lis.
 lis, de-scen-dit, de-scen-dit, de-scen-dit de cae - - - lis.

6/4 6/4 5/3 6/4 6/4 5/3 6 7/3 6/4 7/3

Nr. 12 (Chor): Et incarnatus est

Largo

Sopran I
Et in - car - na - tus est de Spi - ri - tu

Sopran II
Et in - car - na - tus est de Spi - ri - tu

Alt
Et in - car - na - tus est de Spi - ri - tu

Basso continuo
(Orgel)

San - cto ex Ma - ri - a Vir - gi - ne, et ho - mo, et

San - cto ex Ma - ri - a Vir - gi - ne, et ho - mo, et

San - cto ex Ma - ri - a Vir - gi - ne, et ho - mo, et

ho - mo fa - ctus est, ho - mo fa - ctus est.

ho - mo fa - ctus est, ho - mo fa - ctus est.

ho - mo fa - ctus est, ho - mo fa - ctus est.

Nr. 13 (Soli): Crucifixus

Larghetto

Sopran I
Sopran II
Basso continuo (Orgel)

Cru - ci-fi-xus e - ti-am pro
no - bis, pro no - bis, cru - ci - fi - xus sub Pon - ti - o Pi -
sub Pon - ti - o Pi -
la - to, sub Pon - ti - o Pi - la - to,
la - to, sub Pon - ti - o Pi - la - to, pas - - sus,
pas - sus et se - - pul - tus est.
pas - sus et se - pul - - tus est.

4 3 6 7 7 #3 7 #3
6 7 7

$\frac{b6}{4}$ $\frac{7}{3}$ $b5$ $\frac{b6}{4}$ $b7$ $\frac{5}{3}$ $\frac{b6}{4}$ $b7$ 4 3 $\frac{1}{4}$

Nr. 14 (Soli/Chor): Et resurrexit

Sopran I *Tutti*
Et resurre-xit, et resurre-xit se - cun - dum, se - cun-dum Scri -

Sopran II *Tutti*
Et resurre-xit ter-ti-a di - e se - cun-dum Scri -

Alt *Tutti*
Et resurre-xit, et resurre-xit ter-ti-a di - e se-cun - dum Scri -

Basso continuo (Orgel) *Tutti*
4 3 6 5 3 3 3 6 5 6 6

ptu - ras. Et a - scendit in cae - lum, se-det ad dexteram,

ptu - ras. Et a - scendit in cae - lum, in cae - lum, se-det ad dexteram,

ptu - ras. Et a - scendit in cae - lum, in cae - lum, se - det ad

6 5 6 4 2 6 6 6 5

se-det ad dexteram Pa - tris. Et i - terum ven - tu - rus est

se-det ad dexteram Pa - tris. Et i - terum ven - tu - rus est cum glo -

dex - teram Pa - tris. Et i - terum ven - tu - rus est cum glo -

6 4 7 8 4 #3 6 6

18

cum glo - ri-a, ju - di-ca - re vi - vos, ju - di-ca - re
 - ri-a, cum glo - ri-a, cum glo - ri-a, ju-di-ca-re vi - vos,
 - ri-a, cum glo - ri-a, cum glo - ri-a, ju - di-ca - re vi - vos, ju - di-ca - re

6 7 $\frac{6}{4}$ $\frac{5}{3}$ $\frac{6}{4}$

24

vi - vos et mor - tu - os, cu-jus re-gni non e-rit fi - nis, non, non e-rit fi -
 vi - vos et mor - tu-os, cu-jus re-gni non e-rit fi - nis, non, non e-rit fi -
 vi - vos et mor - tu-os, cu-jus re-gni non e-rit fi - nis, non, non e-rit fi -

$\frac{5}{3}$ 6 $\frac{4}{2}$ 6 7 6 $\frac{4}{2}$ 6 6 # 6 6

31

nis.
 nis. *Solo* Et in Spi-ritum San-ctum, Do-mi-num et vi - vi - fi-can-tem, qui ex
 nis.
Soli

6 6 7 $\frac{6}{4}$ $\frac{5}{3}$ $\frac{6}{4}$ $\frac{5}{3}$

37

Solo

Qui — cum Pa-tre et Fi-li-o si - mul ad - o - ra-tur et

Pa - tre Fi - li - o - que proce - dit.

Solo

si - mul ad - o - ra-tur

#3 3 3 3 6 6 4 #3 6 3 3 3 3 6 6 4 #3

43

con - glo - ri - fi - ca-tur, qui lo-cutus est per_ pro - phe - tas.

qui lo-cutus est, qui lo-cutus est per_ pro - phe - tas. Et u-nam

Et u-nam

Tutti

Tutti

Tutti

6 6 5 # 6 7 #3 6 5 5 6 4 5 3 #7 8 6 4 5 6

49

Tutti

Con-fi - te-

san - ctam ca - tho-li-cam et a - po-sto-li-cam, a - po-sto-li-cam_ Ec-cle - si - am.

san - ctam ca - tho-li-cam et a - po-sto-li-cam, a - po-sto-li-cam_ Ec-cle - si - am.

5 4 7 #3 6 5 9 4 8 3 6 7 6 4 5 #3 6 4 7 3 9 4 8 3 7 # 6 5

55

or, con-fi - te - or u - num ba - pti - sma, u - num ba - pti - sma
in re - mis - si - o -
Con-fi - te - or u - num ba - pti - sma, u - num ba - pti - sma in re - mis - si - o -

6 6/5 # 6 6/5 # 3 3 3 3

62

Et ex - spe - cto re - sur - re - cti - o - nem, re - sur -
nem pec - ca - to - rum. Et ex - spe - cto re - sur -
nem pec - ca - to - rum. Et ex - spe - cto re - sur - re - cti - o - nem, re - sur -

6 6 #3 6 5/4 3 6 6 6 4/3 5/3

68

re - cti - o - nem mor - tu - o - rum,
re - cti - o - nem mor - tu - o - rum,
re - cti - o - nem mor - tu - o - rum,

5/3 6/4 5/3 ————— tasto ————— 5 ————— 5 ————— 7/3 # 6/4 7/3 #

SANCTUS

Nr. 15 (Chor): Sanctus

Sopran I
Sopran II
Alt
Basso continuo (Orgel)

San-ctus, San-ctus, San-ctus Do-mi-nus De-us Sa - ba -
San-ctus, San-ctus, San-ctus, San-ctus, San-ctus Do-mi-nus De-us Sa - ba -
San-ctus Do-mi-nus De-us Sa - ba -

7 7 6 6 7 4 3

5

oth. Ple-ni sunt cae - li et ter - ra glo - ri-a, glo - ri-a
oth. Ple-ni sunt cae-li et ter - ra glo - ri-a, glo - ri-a
oth. Ple-ni sunt cae-li et ter - ra glo - ri-a, glo - ri-a, glo - ri-a

6 6 6 6 6 — 6 — 6/5 — 6 7 6 #5/3

11 **Osanna**

tu - a. O - san - na, o - san-na, o - san-na in ex - cel - sis.
tu - a. O - san - na, o - san-na, o - san-na in ex - cel - sis.
tu - a. O - san-na, o - san-na, o - san-na in ex - cel - sis.

#5/4 #5/3 — 6 — 7 6 4/2 6 4/2 6 6/4 5/3

Benedictus – Osanna ut supra

Gregorianische Benedictus-Verse zur Auswahl (aus: Liber Usualis)

Lux et origo

Be - ne - di - ctus qui ve - nit in no - mi - ne Do - mi - ni.

Deus sempiternus

Be - ne - di - ctus qui ve - nit in no - mi - ne Do - mi - ni.

Cunctipotens Genitor Deus

Be - ne - di - ctus qui ve - nit in no - mi - ne Do - mi - ni.

Rex Genitor

Be - ne - di - ctus qui ve - nit in no - mi - ne Do - mi - ni.

De Angelis

Be - ne - di - ctus qui ve - nit in no - mi - ne Do - mi - ni.

Alme Pater

Be - ne - di - ctus qui ve - nit in no - mi - ne Do - mi - ni.

Pater cuncta

Be - ne - di - ctus qui ve - nit in no - mi - ne Do - mi - ni.

Stelliferi Conditor orbis

Be - ne - di - ctus qui ve - nit in no - mi - ne Do - mi - ni.

Deus Genitor alme

Be - ne - di - ctus qui ve - nit in no - mi - ne Do - mi - ni.

AGNUS DEI

Nr. 16 (Chor): Agnus Dei

Sopran I
A - gnus De - i, qui tol - lis pec - ca - ta mun - di,

Sopran II
A - gnus De - i, qui tol - lis pec - ca - ta mun - di,

Alt
A - gnus De - i, qui tol - lis pec - ca - ta mun - di,

Basso continuo
(Orgel)

mi - se - re - re no - - bis. A - gnus De - i, qui tol - lis pec -

mi - se - re - re no - - bis. A - gnus De - i, qui tol - lis pec -

mi - se - re - re no - - bis. A - gnus De - i, qui tol - lis pec -

ca - ta mun - di, do - na no - bis pa - - - - cem.

ca - ta mun - di, do - na no - bis pa - - - - cem.

ca - ta mun - di, do - na no - bis pa - - - - cem.

Gaetano Carpani (1692–1785)

Messe D-Dur

für Soli (SSA), Chor (SSA) und Basso continuo

SANT Hs 917

Basso

Messe D-Dur
für Soli (SSA), Chor (SSA) und Basso continuo
Basso

Gaetano Carpani (1692–1785)

KYRIE

Nr. 1 (Chor): Kyrie

Largo **Fuga**

9

19

29

39

49

Nr. 2 (Soli): Christe

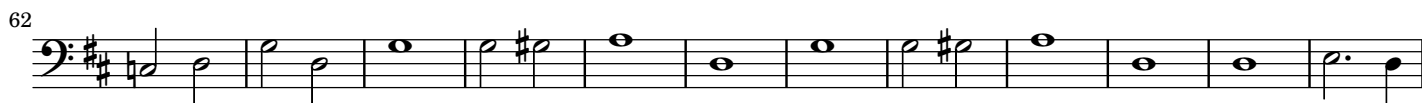
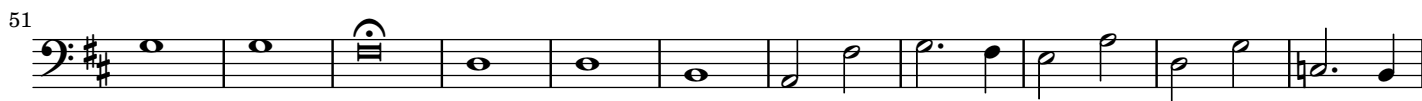
Larghetto

7

13



Nr. 3 (Chor): Kyrie



GLORIA

Nr. 4 (Chor): Gloria in excelsis Deo

Allegretto

6

12

18

24

Nr. 5 (Soli): Laudamus te

Allegretto

7

14

22

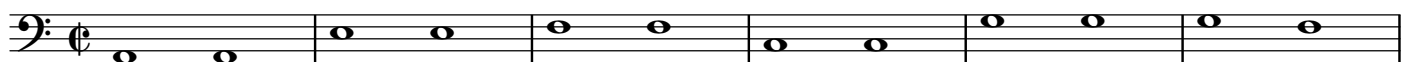
30

36

43



Nr. 6 (Chor): Gratias agimus tibi



Nr. 7 (Solo): Domine Deus



Nr. 8 (Soli/Chor): Qui tollis

Larghetto

7

14

21

27

35

41

48

Solo

Tutti

Nr. 9 (Soli): Quoniam tu solus Sanctus

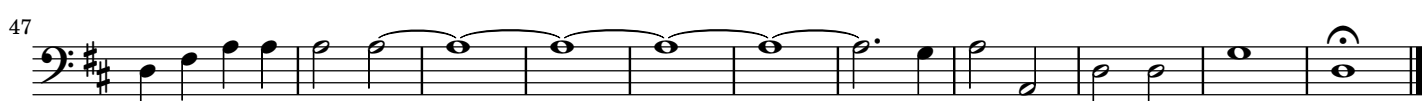
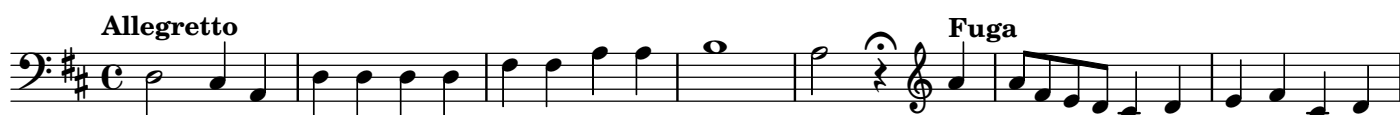
Andantino

11

20



Nr. 10 (Chor): Cum Sancto Spiritu



Diese Seite bleibt aus wendetechnischen Gründen leer.

CREDO

Nr. 11 (Soli/Chor): Patrem omnipotentem

Musical score for Nr. 11 (Soli/Chor): Patrem omnipotentem. The score is written in bass clef, D major, and 3/4 time. It consists of eight staves of music. The first staff is marked *Tutti* and the second staff is marked *Soli*. The third staff is marked *Tutti* and the fourth staff is marked *Soli*. The fifth staff is marked *Tutti* and the sixth staff is marked *Soli*. The seventh staff is marked *Soli* and the eighth staff is marked *Tutti*. The score includes various musical notations such as notes, rests, and dynamic markings.

Nr. 12 (Chor): Et incarnatus est

Musical score for Nr. 12 (Chor): Et incarnatus est. The score is written in bass clef, D major, and common time (C). It consists of two staves of music. The first staff is marked *Largo* and the second staff is marked *Largo*. The score includes various musical notations such as notes, rests, and dynamic markings.

Nr. 13 (Soli): Crucifixus

Larghetto

7

12

Nr. 14 (Soli/Chor): Et resurrexit

Tutti

8

16

24

32 *Soli*

40

48 *Tutti*

57

66

74



84



94



SANCTUS

Nr. 15 (Chor): Sanctus



7



Osanna

12



Benedictus (gregorianisch) – Osanna dal segno

AGNUS DEI

Nr. 16 (Chor): Agnus Dei



10



Messe D-Dur
für Soli (SSA), Chor (SSA) und Basso continuo
Basso continuo (Orgel)

Gaetano Carpani (1692–1785)

KYRIE

Nr. 1 (Chor): Kyrie

Largo **Fuga**

6 45 b7 b6/4 5/3 tasto

8 6 # 4/2 6 6

16 3 3 3 4/2 6 6 6 6 6 6 6 4/4 5/3 6 4/3

24 6 6 6 5/4 6 6 6 4/4 5/3 6 4/2

32 6 6 6 3 3 3 6 6 6 # 6 5

41 6 6 5/4 b7 6 6 4/2 6 6 5/4 6

50 6 6/5 6/5 6 6 6 6 7 6 6 4 7/3

Nr. 2 (Soli): Christe

Larghetto

6 — — — — — 6 — — — — — 6 4 5 3 — — — — — 6 — — — — — 6 5

7

4 3 6 7 6 — — — — — 4 #3 b7 — — — — — 4/2

13

6 — — — — — 6/4 5/4 5/3 — — — — — 6 — — — — —

19

6 — — — — — 6 — — — — — 6 — — — — — 6 — — — — — 7 6

25

4 #3 b7 — — — — — 4/2 6 — — — — —

31

6/4 5/4 5/3 — — — — — 7 6/4 7/3 6/4 7/3 6/4 5/4 5/3

Nr. 3 (Chor): Kyrie

6 — — — — — 6 — — — — — 4/2 6 4/2 6 4/2 6 6 6 6

10

6 — — — — — 6 — — — — — 6 — — — — — 6 — — — — — 6 — — — — — 6 — — — — — 6 7 7

18

6 # 6 5 6 5 6 6

27

6 6 6 6 6 6 #3 6 #3 6 #3 6 4/3

34

6 7 7 #3 6 7 6

43

6 6 6 6 6 6 6 6

50

6 7 6 # 5 6 6 6

59

7 7 6 6 7 6 5

67

6 5 6 6 6 6 5 6

76

4/2 6 4/2 6 7 7 4 3

GLORIA

Nr. 4 (Chor): Gloria in excelsis Deo

Allegretto

6
5 6 5 6

6 6

6 6 5 4 3 6 6

7 7 6 6 6 6 # # #

#₂ 6 6 # ₂ 6 8 9
#

6 5 6 6 5 6 4 5 5 #

Nr. 5 (Soli): Laudamus te

Allegretto

6 6 6 5 6 6 5 6 6 5 3

6 6 6 5 6 6 5 6 6 7 3

7 #3

20

6/4 # #7/3 #7/3 6 6/4

27

5/4 #5/3 6 6 6/4 #5/3 6

33

7 #6/3 #7/3 6 7 #6/3 #7/3 6 6/4 #7/3

39

6/4 #7/3 6/4 #7/3 6/4 #7/3

45

6/4 #7/3 6 6 7

51

7 6/4 6/4 #7/3 6/4 5/4 5/3

57

6/5 6/4 5/3

Nr. 6 (Chor): Gratias agimus tibi

5/3 6/4 2 6/4 5/3 6

8

6 7 # 7 6 #7/3 6/4 5/4 5/3 #

Nr. 7 (Solo): Domine Deus

Andante

Figured bass notation (fingerings and intervals):

Staff 1: — 6 6 6 6 5 3 — 6 6 5 3 — 7 6 6 5 3

Staff 2: 6 7 6 6 5 6 6 4 5 3 6 6 5

Staff 3: 6 4 7 6 7 6 5 3 7 6

Staff 4: 5 6 6 6 6 6 5 7 6 6 6 6

Staff 5: 6 4 2 6 6 6 4 3 7 8 3

Staff 6: 4 3 6

Staff 7: 6 6 4 7

Staff 8: 6 5 6 4 5 3

Staff 9: 6 6 6 6 5 3

Nr. 8 (Soli/Chor): Qui tollis

Larghetto

Solo

[6]
5

7

6 6 6 7 6 5 7

Tutti

b 6 b5 b4 3 6 6 6 b7 6 7 b3 6 7 b3

20

Solo

5 b6 6 b7 b7 6

Tutti

b4 3 6 4 5 5 7 5

32

Solo

4 2 6 6 5 3

38

6 6 6 5 7 6 4 3

Tutti

6 4 5 b 6 b5 b4 3 4 b3

50

b3 6 b5 b6 b7 b5 b5 b6 b7 b5 6 b7 b6 5 b

Nr. 9 (Soli): Quoniam tu solus Sanctus

Andantino

6 4 5 3 6 6 7 6 4 5 3

8 6 6 6 4 2 7 6 4 5 3 4 3 6

15 6 6 5 6 6

22 6 4 5 3 6 6 6 4 5 3

29 6 4 5 3 6 6 # 6 6 6 5 6

36 6 5 6 6 4 5 3

43 6 5 6 5 6 6 7 7 4 3 6

50 7 7 4 3 6 4 7 5

Nr. 10 (Chor): Cum Sancto Spiritu

Allegretto **Fuga**

6 6 7 6 tasto

8 6 6 6 6

15 6 6 6 5 6 4 5 6 6 6 6 6 6 6

22 6 # 6 # 4 #3 #4/2 6 6 #4/2 6 6 6 5

28 6 5 3 3 3 3 3 3 3 3 6

34 6 6 6

41 4 3 6 tasto

49 6 5 3

CREDO

Nr. 11 (Soli/Chor): Patrem omnipotentem

Tutti *Soli*

7 6 6 $\flat 5$ $\flat 5$ $\frac{4}{2}$ 6 6 $\frac{6}{4}$ $\frac{5}{3}$ 7 $\frac{9}{4}$ $\frac{8}{3}$

9 8 5 8 7 7 5 6 $\frac{4}{2}$ 6 $\frac{6}{5}$ 7 6 7

6 5 5 6 5 9 8 6 5 # 5 6 7 6 7 6

$\frac{6}{4}$ $\frac{5}{3}$ $\frac{5}{3}$ $\frac{6}{4}$ $\frac{5}{3}$ $\frac{9}{4}$ $\frac{8}{3}$ $\frac{6}{4}$ $\frac{5}{\#3}$ # $\frac{5}{\#3}$ $\frac{6}{4}$ $\frac{7}{\#3}$ $\frac{6}{4}$ $\frac{7}{\#3}$ $\frac{6}{4}$

Tutti

7 6 5 5 — # $\frac{6}{\frac{4}{2}}$ $\frac{6}{5}$ $\frac{4}{2}$ $\frac{4}{2}$ 6 — 6 $\frac{4}{2}$ 6—

Soli *Tutti*

— 7 6 — 6 7 $\frac{6}{4}$ $\frac{6}{4}$ $\frac{5}{3}$ — $\flat 7$ $\flat 7$ $\frac{6}{4}$

6 $\frac{7}{5}$ $\frac{7}{4}$ 4 3 7 $\frac{7}{\frac{4}{2}}$ $\frac{8}{3}$ — $\frac{4}{2}$ 6 $\frac{6}{4}$ $\frac{6}{5}$ $\frac{4}{2}$

53

6 6 6 6 8 9 8 6 5 4 6

4 4 5 4 3 3 4 3 — 3 2 —

61 *Soli*

4 3 6 5 9 8 9 8 5 6 5 6 5 7 9 8

4 3 4 3 4 3 7 6 5 4 3 4 3 7 4 3

69

8 9 8 5 6 7 9 8 6 6 5 6 6 5 6 7 6 7

3 4 3 3 4 4 4 3 4 4 3 4 4 3 6 4 7

76

6 6 5 6 6 5 6 7 6 7

4 4 3 4 4 3 6 3 4 3

Nr. 12 (Chor): Et incarnatus est

Largo

b5 b b7 b b

5

b6 b7 b b7 b6 5 b7 b 6

4 4 4 4 4 3 4 4 4

9

7 5 b # 6 4 #3

3 4 b 4 4 3

Nr. 13 (Soli): Crucifixus

Larghetto

1 6 5 4 3 6 7 #3

7 #3 6 7 7

13 $\flat 6/4$ $7/3$ $\flat 5$ $\flat 6/4$ $\flat 7$ $5/3$ $\flat 6/4$ $\flat 7$ 4 3 4

Nr. 14 (Soli/Chor): Et resurrexit

Tutti

4 3 $6/4$ $5/3$ 3 3 $3/4$ $5/3$ 6 6 $6/4$ $5/3$

7 6 $4/2$ 6 $6/4$ $6/4$ $5/3$ $6/4$ $\sharp 7/4$ $8/3$

13 4 #3 6 6 6

19 7 $6/4$ $5/3$ $6/4$ $5/3$ 6 $4/2$ 6 7 6

26 $4/2$ 6 6 # 6 6 *Soli* 6

33 6 7 $6/4$ $5/3$ $6/4$ $5/3$ #3 3 3 3 6 $6/4$ $5/3$ 6

40

3 3 3 3 6 6 4 5 6 6 # 6 7 6

46 *Tutti*

5 6 5 #7 8 6 5 6 5 7 6 9 8 6 7 6 5

52

6 7 9 8 7 # 6 # 6 5

58

6 6 # 3 3 3 3 6 6 7 6 5

64

6 6 6 4 5 5 6 5

70

4 5 5 7 # 6 7 #

77

6 4 6 6 6 6 6 6

86

6 6 6 6 4 5 6 6 6 6 4 5 6

95

6 6 6 6 6 6

tasto

SANCTUS

Nr. 15 (Chor): Sanctus

7
7
6 6 7 4 3 6 6 6 6

7
6 — 6 — 6 5 — 6 7 6 #5 #5 #3 #5 #3

12
6 — 7 6 4/2 6 4/2 6 6 4 5 3

Benedictus (gregorianisch) – Osanna dal segno

AGNUS DEI

Nr. 16 (Chor): Agnus Dei

6 5 7 6 6 4 5 3 6

7
6 4 3 # 6 6 6 6 6 6 6 6

13
6 4 7 5 6 4 5 4 5 3